

Mikado

Edward Barber & Jay Osgerby, 2024







Mikado

Edward Barber & Jay Osgerby, 2024

vitra.



Mikado ist ein ruhiger, aber präsender Stuhl, der nicht nur durch seine Form, sondern auch durch seinen Komfort beeindrucken will – egal ob zuhause am Esstisch, im Restaurant oder im Besprechungsraum. Das Sitzen in Mikado ist geprägt von der Rundumpolsterung und der Bewegung der Rückenlehne. Ein raffiniert einfacher, unter dem Sitz versteckter Mechanismus sorgt dafür, dass die Lehne sich leicht nach hinten

Materialien

- **Rückenlehne und Sitz:** beweglicher Rücken, Rückenschale aus recyceltem Post-Consumer-Polypropylen, Sitz- und Rückenpolster aus Polyurethanschaum.
- **Sitzplatte:** Aluminiumdruckguss.
- **Sitzhöhe:** 505 mm (eingesessen 440 mm, ermittelt nach EN 1335-1:2000).
- **Untergestell:** nicht stapelbares Holzuntergestell in Eiche natur oder Eiche dunkel oder in Aluminium pulverbeschichtet oder Aluminium poliert; durch Fachpersonal austauschbar.
- **Bezug:** Stoff oder Leder, unverklebt, mit zwei Nähten im seitlichen Rückenbereich; durch Fachpersonal austauschbar.
- **Hinweis:** Alle Komponenten sind unverklebt und können sortenrein getrennt werden.
- **Holzherkunft:** Eiche (*Quercus robur*) aus Tschechien.



Modulare Teile für Flexibilität und Nachhaltigkeit

vitra.

Mikado ist von Grund auf nachhaltig gedacht: Die Bezüge sind nicht verklebt und für die Reinigung oder den Austausch abnehmbar. Die Beine können einzeln ersetzt oder gegen andere Materialoptionen – Holz oder recyceltes Aluminium – ausgetauscht werden. Die Sitzplatte besteht aus Aluminium mit einem hohen Recyclinganteil, die Schale der Rückenlehne aus recyceltem Post-Consumer-Polypropylen, das bei der Verwertung leicht vom Schaumstoff getrennt werden kann. Das Konzept des einfachen Tauschs von Komponenten macht Mikado langfristig wandlungsfähig und damit besonders langlebig.

Rückenpolsterung
Polyurethanschaum



Rückenschale
100 % recyceltes Polypropylen
(aus Material aus dem Gelben Sack)



Sitzpolsterung
Polyurethanschaum

Sitzpolsterträger
100 % recyceltes Polypropylen
(aus Material aus dem Gelben Sack)



Sitzträger
Aluminiumdruckguss aus
95 % Rezyklat

Stuhlbeine
Eiche natur oder Eiche dunkel;
Aluminiumdruckguss
pulverbeschichtet oder poliert
aus 95 % Rezyklat



Komfort durch Bewegung



Das Sitzen in Mikado ist geprägt von der Rundumpolsterung und der Bewegung der Rückenlehne. Ein raffiniert einfacher, unter dem Sitz versteckter Mechanismus sorgt dafür, dass die Lehne sich leicht nach hinten neigen lässt.



Komfort durch Bewegung, Skizze von Edward Barber und Jay Osgerby.



Edward Barber und Jay Osgerby haben gemeinsam am Royal College of Art in London Architektur studiert. Seit jener Zeit arbeiten sie zusammen an der Schnittstelle zwischen Industriedesign, Möbeldesign und Architektur.

Ein Stuhl für alle Bereiche

Mikado gibt es als Armchair mit angedeuteten Armlehnen oder als Side Chair, die je ein unterschiedliches Sitzserlebnis bieten und sich doch so ähnlich sind, dass sie kombiniert werden können, ohne die visuelle Ruhe an einem Tisch oder in einem Raum zu stören. Verschiedene Beine, zwei Rückenlehnen, unterschiedliche Stoff- und Lederbezüge und viele Farben bieten vielfältige Kombinationsmöglichkeiten.

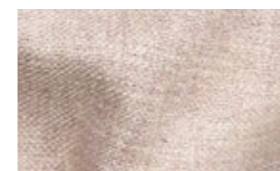


Anwendungsbereiche der Bezugsmaterialien

Bisher hat Vitra die Bezugsmaterialien in zwei Kategorien und in die Anwendungsbereiche «Home» und «Office» eingeteilt. Weil die Bereiche sich verändern, erweitern und immer mehr ineinander übergehen, wird die Kategorisierung nun an realistischere Nutzungsszenarien angepasst. Die neue Terminologie verwendet verständliche Begriffe und eine Punkteskala von 1 bis 3. Alle bestehenden und neuen Bezugsmaterialien von Vitra werden diesen neuen Anwendungsbereichen zugeordnet.

Residential Use

sehr wohnlich und natürlich, begrenzte Abnutzungsbeständigkeit



Savana

Die unterschiedlich dicken Garne des Mischgewebes Savana erzeugen eine unregelmässige Weboptik mit einem lebendigen und edlen Erscheinungsbild.

Medium Use

robust und langlebig, wohnlich und benutzerfreundlich



Cento

Cento besteht zu 100 % aus hochwertiger Schurwolle mit Bouclé-Charakter und einer dreidimensionalen Struktur.



Dumet

Dumet ist ein Baumwoll-Mischgewebe in Leinwandbindung mit einem lebendigen Erscheinungsbild in Melange-Tönen.



Iroko 2

Das Chenillegarn verleiht dem Textil mit seinem Flor eine lebendige Optik und eine samtartige, wohnliche Haptik.



Leder Premium F

Leder Premium F ist ein eher glattes Rindleder mit flachem Narbenbild und leichtem Kuppenglanz. Es ist durchgefärbt und leicht pigmentiert.

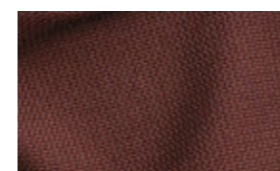


Nubia

Nubia ist ein Mischgewebe mit einer ausserordentlich lebendigen, natürlichen Optik und einer wohnliche Haptik.

Heavy Use

hohe technische Werte, sehr robust und langlebig



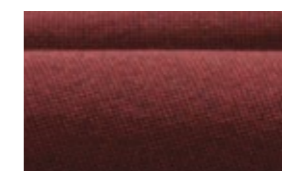
Credo

Credo ist ein langlebiger Wollstoff aus hochwertigem Kammgarn mit angenehmer Haptik.



Leder

Das Standard-Leder von Vitra ist ein robustes Rindleder mit gleichmässigem Narbenbild, durchgefärbt und pigmentiert mit Narbenprägung.



Plano

Plano ist ein robustes, ebenmässiges Flachgewebe in Leinwandbindung mit einer grossen Farbpalette.



Volo

Volo ist ein strukturierter Wollstoff, dessen raffinierte Bindung ihm eine elegante Optik verleiht.



Helle, hochwertige Materialien wie Marmor, Leder, Kirsch- und Eichenholz, kombiniert mit warmen Ocker- und kühleren Silbertönen sorgen für eine frische, klare Umgebung. Naturstoffe wie Cento oder Bouclé-Stoffe wie Nubia und Savana fügen sich ganz natürlich ein.



Hier passt Mikado in neutralen, hellen Polsterfarben wie Crème oder Stone und mit einem Untergestell aus Eiche, aus in der Farbe Kreide pulverbeschichtetem Aluminium oder klassisch aus poliertem Aluminium besonders gut.



Mikado Armchair
Nubia
10 salt'n pepper



Mikado Side Chair
Credo
12 gestein



Mikado Armchair
Savana
01 perle melange



Mikado Side Chair
Nubia
03 crème/sand



Mikado Armchair
Iroko
01 limone



Mikado Side Chair
Savana
04 papyrus melange



Mikado Side Chair
Leder Premium F
62 ocker



Mikado Armchair
Plano
98 dunkelrot/nero



Feine Kombinationen aus neutralen Farben und hellen Rot- und Orange-, Eisblau- und Grautönen mit Materialien wie Birken- oder Eichenholz, Keramik, Jute und Karton sowie mit Naturstoffen wie Cento schaffen eine natürliche, zurückhaltende Stimmung.



Hier passt Mikado in hellen Farben wie Nude oder Orange und mit einem hellen Untergestell in Eiche oder in der Farbe Kreide pulverbeschichtetem Aluminium.



Mikado Side Chair
Plano
12 lichtgrau/eisblau



Mikado Armchair
Nubia
01 elfenbein/perle



Mikado Armchair
Leder Premium F
63 cashew



Mikado Side Chair
Savana
04 papyrus melange



Mikado Armchair
Dumet
25 ocker melange



Mikado Side Chair
Nubia
03 crème/sand



Mikado Side Chair
Cento
05 orange



Mikado Armchair
Cento
12 dunkelrot melange



Kräftige Farben wie Grün oder Rosa und schwarze Akzente in Kombination mit Materialien wie recyceltem Kunststoff, Linoleum, Metall, dunklem Eichen- oder Eschenholz und Kork strahlen Jugendlichkeit und Selbstbewusstsein aus. Dazu passen die Stoffe Volo, Plano, Cento oder Credo in starken Farben.



Hier macht Mikado in bunten Bezügen, z.B. grünlich oder rosa, mit hellen Eichen- oder Aluminiumbeinen eine besonders gute Figur.



Mikado Armchair
Nubia
03 crème/sand



Mikado Armchair
Dumet
27 zartblau/smaragd



Mikado Side Chair
Cento
09 malachit



Mikado Side Chair
Credo
22 smaragd/efeu



Mikado Side Chair
Dumet
03 crème/sand



Mikado Armchair
Cento
02 pink/senf



Mikado Side Chair
Iroko
16 salm



Mikado Armchair
Plano
75 kastanie/nero



Nussbaum- und Palisanderholz, glänzende Materialien wie Glas, Samt, Seide und Spiegel sowie Stoffe wie Iroko, Dumet und Corsaro sorgen im Zusammenspiel mit dunklen Farben, von Burgunder über Dunkelbraun bis Jade und mit Kontrasten in Schwarz-Weiss für eine vornehme Umgebung.



Mikado passt hier mit dunkler Polsterung – dunkelbraune, dunkelrote oder dunkelgrüne Farbtöne – und einem ebenfalls dunklen Untergestell aus Eiche oder Aluminium.



Mikado Side Chair
Savana
03 mauve melange



Mikado Armchair
Cento
12 dunkelrot melange



Mikado Side Chair
Cento
11 trüffel/schwarz



Mikado Armchair
Savana
08 graphit melange



Mikado Side Chair
Nubia
10 salt'n pepper



Mikado Armchair
Volo
16 schwarz



Mikado Armchair
Leder Premium F
59 jade



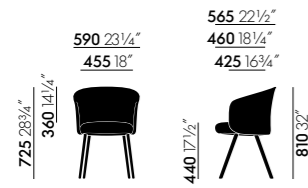
Mikado Side Chair
Cento
09 malachit



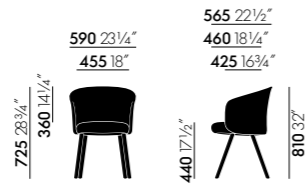


Massangaben

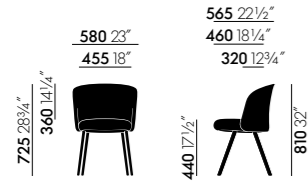
(Masse wurden ermittelt nach EN 1335-1:2000)



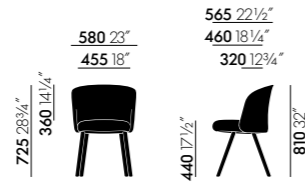
Mikado Armchair
Beine Aluminium-Druckguss



Mikado Armchair
Beine Holz



Mikado Side Chair
Beine Aluminium-Druckguss



Mikado Side Chair
Beine Holz

vitra.

Farben und Materialien

vitra.



37
kreide pulverbe-
schichtet (glatt)



03
Aluminium
poliert



91
mint pulverbe-
schichtet (glatt,
glanz)



10
Eiche natur,
Naturholz-Schut-
zlack



30
basic dark pul-
verbeschichtet
(glatt)



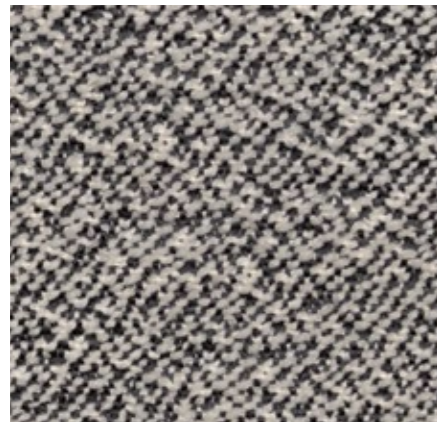
04
Eiche dunkel gebeizt
massiv, Naturholz-
Schutzlack

Untergestell in
Aluminiumdruckguss

Holzuntergestell

Bezugsstoffe

Cento Medium Use, F120



Cento besteht zu 100 % aus hochwertiger Schurwolle. Sein Bouclé-Charakter und seine dreidimensionale Struktur sorgen für eine lebendige Optik und eine voluminöse, körnige Haptik. Dank seiner nachhaltigen Sortenreinheit ist Cento mit dem EU-Ökolabel ausgezeichnet.

Cento ist in 14 Farben erhältlich.

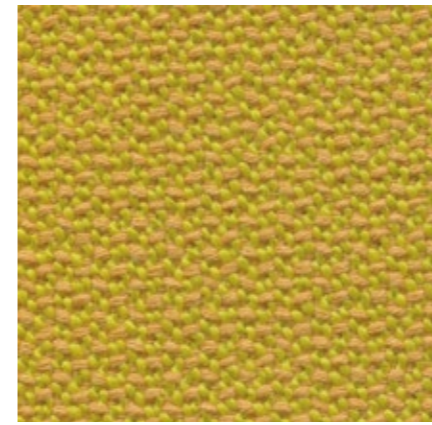
Cento



vitra.

Material	100% Schurwolle
Gewicht	620 g/m ²
Breite	147 cm +/- 2 cm
Scheuerfestigkeit	30.000 Martindale
Lichtechtheit	Typ 5
Pilling	Note 4-5
Reibechtheit	Note 4 trocken und nass

Credo Heavy use, F120



Credo ist ein langlebiger Wollstoff aus hochwertigem Kammgarn mit angenehmer Haptik. Die Duo- und Triotöne erzeugen eine lebendige Wirkung mit einer charakteristischen Struktur. Credo wirkt wärmeausgleichend und sorgt für ein angenehmes Sitzklima. Der Stoff kann auch in Büroumgebungen verwendet werden.

Credo ist in 22 Farben erhältlich.

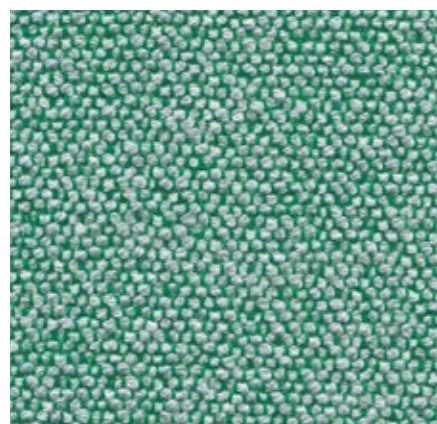
Material	5% Polyamid, 95% Schurwolle
Gewicht	640 g/m ²
Breite	145 cm +/- 2 cm
Scheuerfestigkeit	100.000 Martindale
Lichtechtheit	Typ 6
Pilling	Note 4-5
Reibechtheit	Note 4-5 trocken und nass

vitra.

Credo



Dumet Medium Use, F80



Dumet ist ein Baumwoll-Mischgewebe in Leinwandbindung mit einem lebendigen Erscheinungsbild. Die natürlichen Melange-Töne sorgen für eine elegante Optik mit italienischem Flair. Dumet weist eine weiche und angenehm kühle Haptik auf.

Dumet ist in 20 Farben erhältlich.

Material	9% Polyamid, 46% Baumwolle, 8% Leinen, 22% Wolle, 15% Viscose
Gewicht	485 g/m ²
Breite	147 cm +/- 2 cm
Scheuerfestigkeit	40.000 Martindale
Lichtechtheit	Typ 5
Pilling	Note 3-4
Reibechtheit	Note 3-4 trocken und nass

Dumet



vitra.

Iroko 2 Medium Use, F80



Iroko 2 ist ein weiches Flachgewebe mit Chenillegarn. Dieses verleiht dem Textil mit seinem Flor eine lebendige Optik und eine samtartige, wohnliche Haptik. Baumwolle sorgt für die kühlenden Eigenschaften des Stoffes.

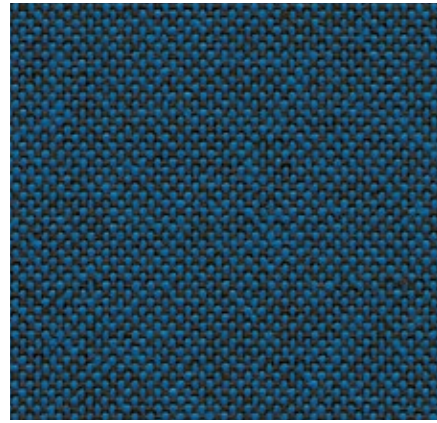
Iroko 2 ist in 17 Farben erhältlich.

Material	32% Baumwolle, 48% Polyacryl, 20% Polyester
Gewicht	700 g/m ²
Breite	152 cm +/- 3 cm
Scheuerfestigkeit	40.000 Martindale
Lichtechtheit	Typ 5
Pilling	Note 3-4
Reibechtheit	Note 3-4 trocken und nass

Iroko 2



Plano Heavy use, F30



Plano ist ein robustes, ebenmässiges Flachgewebe in Leinwandbindung. Die grosse Farbpalette an Duo-Tönen mit neuen, zarten Washed-Out-Farben enthält viele relativ neutrale Töne und ist in vielen Farben auf die Hopsak-Palette abgestimmt. Plano eignet sich aufgrund seiner Langlebigkeit auch ideal für Office-Einrichtungen.

Plano ist in 39 Farben erhältlich.

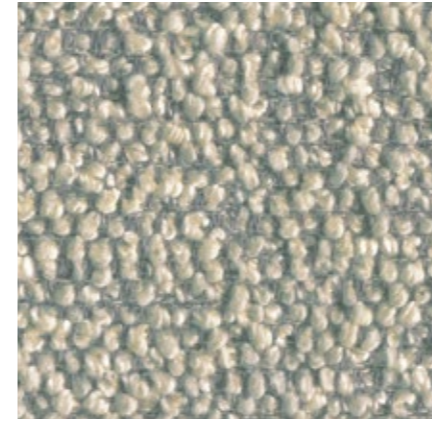
Plano



vitra.

Material 100% Polyester
 Gewicht 265 g/m²
 Breite 142 cm +/- 2 cm
 Scheuerfestigkeit 80.000 Martindale
 Lichtechtheit Typ 6
 Pilling Note 4-5
 Reibechtheit Note 4-5 trocken und nass

Nubia Medium Use, F100



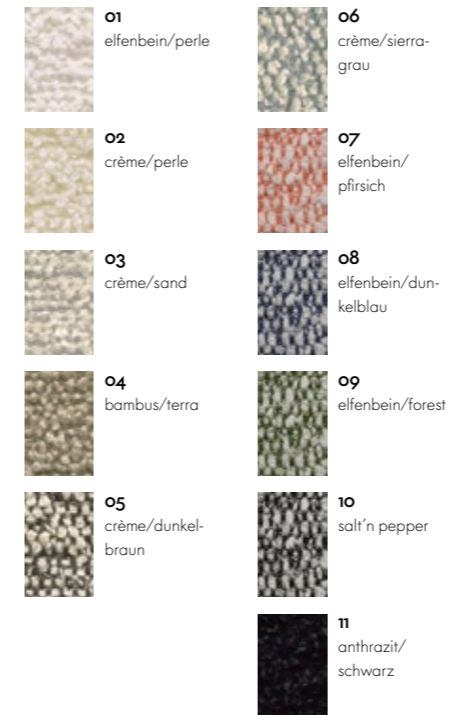
Nubia ist ein Mischgewebe mit einer ausserordentlich lebendigen, natürlichen Optik. Seine feine Unterkonstruktion wird durch ein voluminöses Bouclé-Garn aufgebrochen, das dem Stoff Tiefe und eine wohliche Haptik verleiht. Die Garne ergeben je nach Kombination kontrastreiche oder ruhige Farbspiele mit einem südländischen Flair.

Nubia ist in 11 Farben erhältlich.

vitra.

Material 2% Polyamid, 30% Schurwolle, 25% Polyacryl, 43% Polyester
 Gewicht 570 g/m²
 Breite 140 cm
 Scheuerfestigkeit 35.000 Martindale
 Lichtechtheit Typ 5
 Pilling Note 4
 Reibechtheit Note 3-4 trocken und nass

Nubia



Savana Residential use, F80



Die unterschiedlich dicken Garne des Mischgewebes Savana erzeugen eine unregelmässige Weboptik mit einem lebendigen und edlen Erscheinungsbild. Eine Farbpalette an natürlichen und gedeckten Erdtönen sowie der trockene, angenehme Griff unterstreichen den italienischen Charakter des Stoffs.

Savana ist in 8 Farben erhältlich.

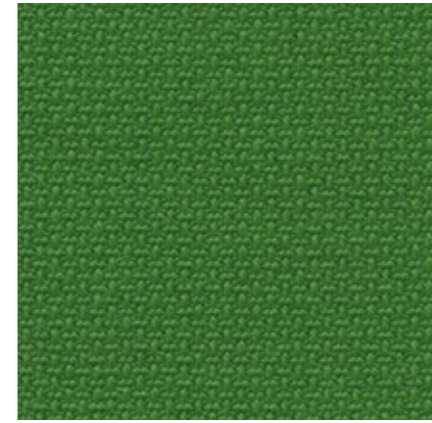
Savana



vitra.

Material	8% Polyamid, 19% Baumwolle, 50% Polyacryl, 23% Leinen
Gewicht	820 g/m ²
Breite	140 cm
Scheuerfestigkeit	30.000 Martindale
Lichtechtheit	Typ 5
Pilling	Note 3-4
Reibechtheit	Note 3-4 trocken und nass

Volo Heavy use, F60



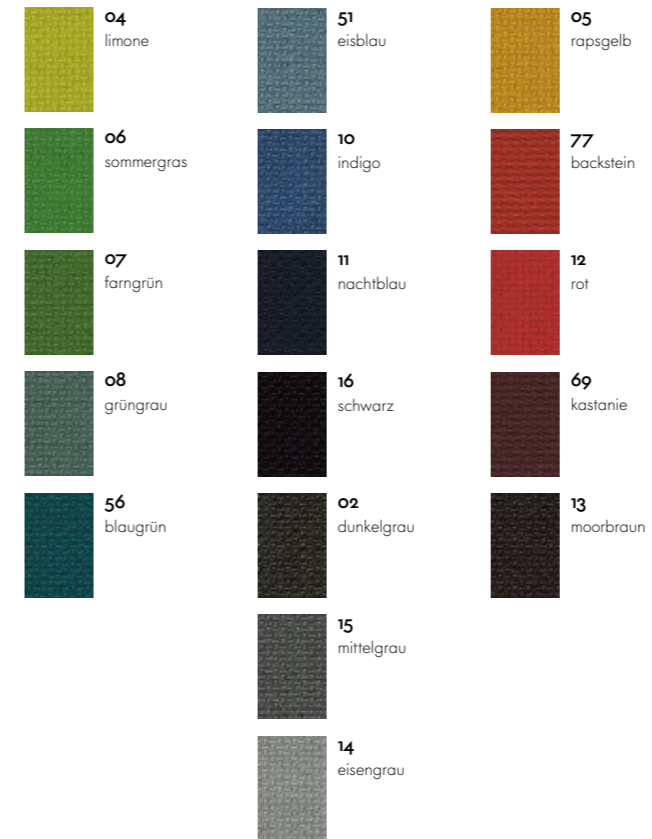
Volo ist ein strukturierter Wollstoff, dessen raffinierte Bindung ihm eine elegante Optik verleiht. Der ausdrucksstarke Stoff mit angenehmer Haptik bringt seine starken Unifarben hervorragend zur Geltung. Trotz seines wohnlichen Ausdrucks eignet sich Volo für den Einsatz im Objektbereich.

Volo ist in 17 Farben erhältlich.

vitra.

Material	15% Polyamid, 85% Schurwolle
Gewicht	435 g/m ²
Breite	145 cm +/- 3 cm
Scheuerfestigkeit	100.000 Martindale
Lichtechtheit	Typ 6
Pilling	Note 4-5
Reibechtheit	Note 4-5 trocken und nass

Volo



Leder Heavy use, L20



Das Standard-Leder von Vitra ist ein robustes Rindleder mit gleichmäßigem Narbenbild, durchgefärbt und pigmentiert mit Narbenprägung. Es hält grossen Beanspruchungen stand, ist pflegeleicht und kann auch in Büroumgebungen eingesetzt werden.

Leder ist in 16 Farben erhältlich.

Material	Robustes Rindleder mit ausgeprägter, gleichmäßig verteilter Narbung
Lichtechtheit	Typ 6
Dicke	1,1-1,3 mm
Reibechtheit	Note 4 trocken und nass

Leder



Leder Premium F Medium Use, L50



Leder Premium F ist ein eher glattes Rindleder mit flachem Narbenbild und leichtem Kuppenglanz. Es ist durchgefärbt und leicht pigmentiert. Für seine Herstellung wird ein Gerbstoff verwendet, der aus Olivenbaumblättern (Abfallprodukt der Olivenenernte) gewonnen wird.

Leder Premium F ist in 22 Farben erhältlich.

Material	Semi-Anilin-Rindsnappaleder mit besonders weichem Griff, pflanzlich gegerbt.
Lichtechtheit	Typ 5
Dicke	1,1-1,3 mm
Reibechtheit	Note 4 trocken und nass



Leder Premium F

