

Lava stone

Maintenance Guide



Cane-line®

Lava stone

Material, maintenance & cleaning

Material

Artistic Italian lava stones for tabletops. Handmade with double glazing by skilled craftsmen. Each tile and tabletop is unique and no two look alike. The lava stone is a natural material and small imperfections, such as colour and spots, are to be expected and adored. It is the charm of the product.

The curing of the paint takes place in high temperature in electric ovens at around 960 grader C.

The surface (glaze) and thereby the material is extremely resistant towards both frost and high temperatures, as well as salty water. Furthermore, the colour will not change much over time.

Maintenance & cleaning

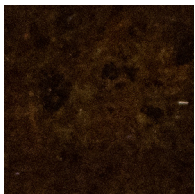
The maintenance of the material (tabletop) is easy and requires only a regularly cleaning with a normal detergent/degreaser. Use a cloth with lukewarm water. We recommend carefully cleaning of the table at least 2-3 times a year.

Storing

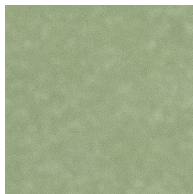
We recommend covering the tabletop with a furniture cover in fall and winter months for protection. However, please note, that condensation can form under furniture covers, which can cause mould and mildew.

Therefore, make sure to lift the cover away from the furniture to ensure proper air circulation and minimize condensation. If possible, it is best to store the table indoors during winter months to shelter it from dirt and weather conditions.

Variants



Black



Green



Taupe

Lava stone

Materiale, vedligeholdelse & rengøring

Material

Kunstnerisk italiensk lavasten til bordplader. Håndlavet af dygtige håndværkere med dobbelt glasering. Hver flise og bordplade er unik, og ikke to ligner hinanden. Lavasten er et naturligt materiale og små ufuldkommenheder, såsom farve og pletter, må kunne forventes og samtidig beundres. Disse er charmen ved produktet.

Hærdningen af malingen foregår ved høj temperatur i elektriske ovne ved omkring 960 grader C.

Overfladen (glasuren) og dermed materialet er ekstremt modstandsdygtig overfor både frost og høje temperaturer, samt saltvand. Desuden vil farven ikke ændre sig væsentligt over tid.

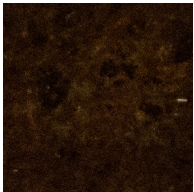
Vedligeholdelse & rengøring

Vedligeholdelsen af materialet (bordpladen) er let og kræver kun en regelmæssig rengøring med et almindeligt rengørings-/affedtningsmiddel. Brug en klud med lunkent vand. Vi anbefaler omhyggelig rengøring af bordet mindst 2-3 gange om året.

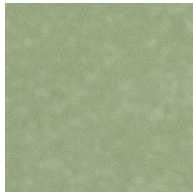
Opbevaring

Vi anbefaler at dække bordpladen til med et møbelbetræk i efterårs- og vintermånederne for at beskytte det. Vær dog opmærksom på, at der kan dannes kondens under møbelbetrækket, som kan forårsage mug og skimmelsvamp. Sørg derfor for at løfte betrækket væk fra møblet, for at sikre god luftcirkulation og minimering af kondens. Hvis det er muligt, er det bedst at opbevare bordet indendørs i vintermånederne for at beskytte det mod snavs og vejrforhold.

Varianter



Black



Green



Taupe

Lava stone

Material, Instandhaltung & Reinigung

Material

Tischplatten aus künstlerischen italienischen Lavastein. Handgefertigt von erfahrenen Handwerkern mit einer zweifachen Glasur. Jede Fliese und Tischplatte ist ein Unikat. Lavastein ist ein natürliches Material und kleine Unvollkommenheiten wie Farbe und Unebenheiten sind zu erwarten und gleichzeitig zu bewundern. Diese Unebenheiten verleihen dem Produkt eine Einzigartigkeit.

Die Aushärtung des Lacks erfolgt bei hoher Temperatur in Elektroöfen bei etwa 960 Grad C.

Die Oberfläche (Glasur) und damit das Material, ist frost-, hitze- und salzwasserbeständig. Außerdem ändert sich die Farbe im Laufe der Zeit nicht wesentlich.

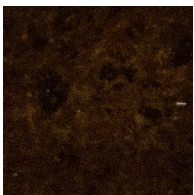
Pflege und Instandhaltung

Die Pflege des Materials (Tischplatte) ist einfach und erfordert lediglich eine regelmäßige Reinigung mit einem handelsüblichen Reinigungs-/Entfettungsmittel. Verwenden Sie für die Reinigung ein Tuch und lauwarmes Wasser. Wir empfehlen eine sorgfältige Reinigung des Tisches mindestens 2-3-mal im Jahr.

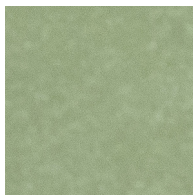
Aufbewahrung

In den Herbst- und Wintermonaten empfehlen wir die Tischplatte mit einer Schutzhülle abzudecken, um die Platte zu schützen. Dabei ist jedoch zu beachten, dass sich unter der Abdeckung Kondenswasser bilden kann, wodurch die Gefahr der Schimmelbildung besteht. Deshalb ist es wichtig, dass die Abdeckung nicht direkt auf den Möbeln liegt, damit die Luft zirkulieren und das Kondenswasser reduziert werden kann. Am besten ist der Tisch über Winter im Innenraum aufgehoben.

Varianten



Black



Green



Taupe